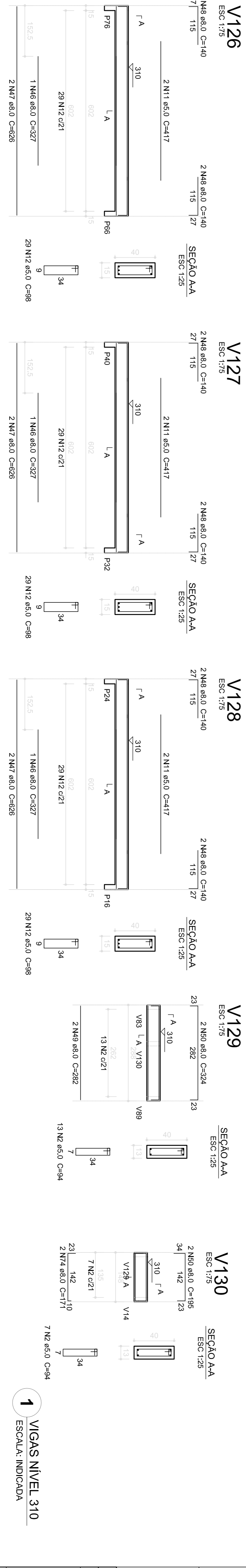
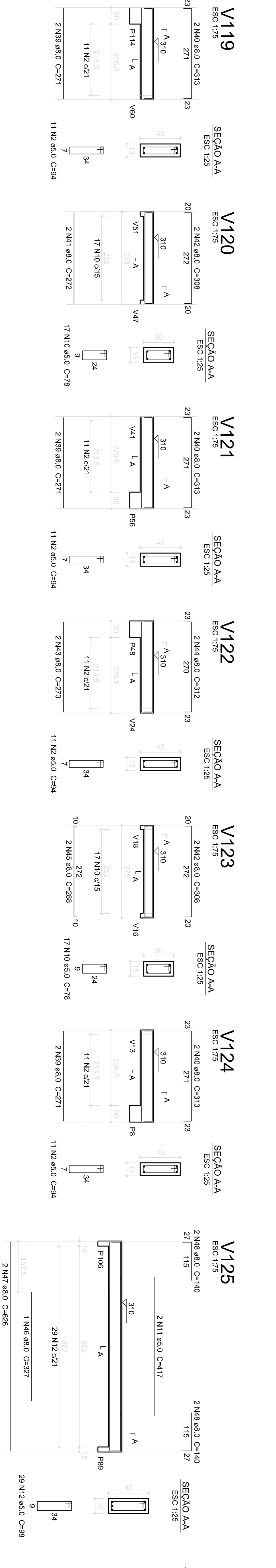
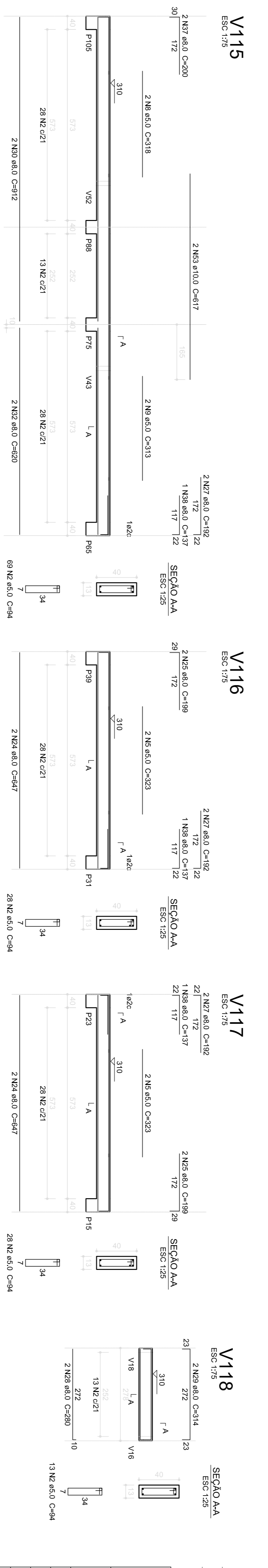
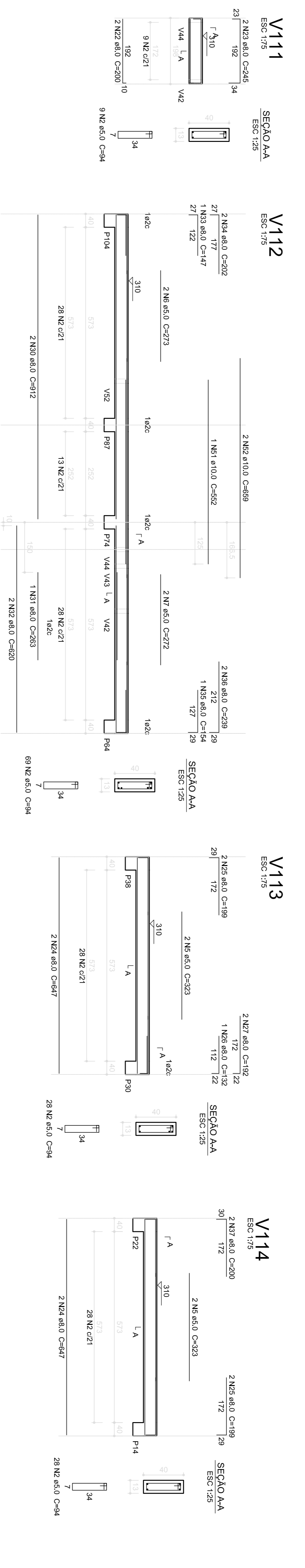
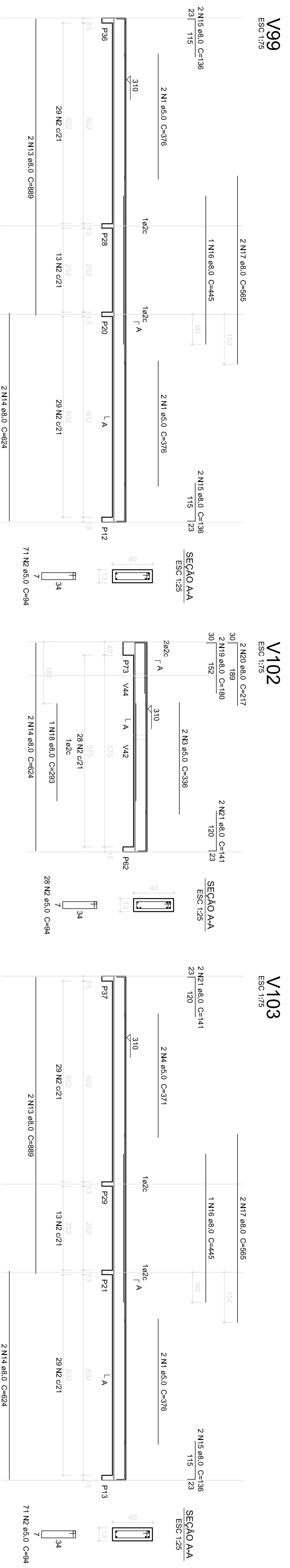


Resumo do aço

ACO	DIAM (mm)	C.TOTAL (m)	PESO + 10% (kg)
CA50	8,0	497,7	216,3
CA80	10,0	31,1	21,1
CA80	10,0	755,3	124,6
PESO TOTAL (kg)			362,0
CA50	237,4		
CA80	124,6		

Volume de concreto (C-20) = 7,53 m³
Área da forma = 112,19 m²



1 VIGAS NIVEL 310
ESCALA INDICADA

01	JULHO/2016	Correção nos Blocos: B33, B41, Pilares: P45, P46, P48, P101, P102.
N.º	DATA:	Vigas do nível 310. Veri e: Correção do caminho.
CONTROLE DE REVISÕES		



PROJETO PADRÃO - FNDE

PROPRIETÁRIO:	ENERGECÓ:	MUNICÍPIO – UF:	PROPRIETÁRIO	RESP. TÉCNICO	AUTOR DO PROJETO	DIFLO
PROGRAMA PROINFÂNCIA - PROJETO TIPO 1			PROJETO DE ESTRUTURA			
ESTRUTURA DE CONCRETO			VIGAS NIVEL 310			
FORMA E ARMADURA			SCV			
FORMULÁRIO	AT (BRUNSON)	REVISÃO	R100	ESCALA	INDICADA	PRONDA
			R01			16/19